

Situazione di scrochju

U zinu manghjato ghju ch'è si trova u più in Corsica hè chjamatu *Paracentrotus lividus*. Spicca da l'altri zini per via di u so culore, ch'è pò esse verde d'aliva, brunu o viuletticiu. U so schenatru sternu hè fattu di piccule placche calcarie. Stu zinu hè à bastanza grossu, è u so diametru pò tucà da 7 à 8 cm (i spinzoni ponu tucà i 3 cm). Da tempi landani u sfrutta l'omu stu zinu, da manghjà si lu. Hè cusì ch'ella hè arradicata in l'usi corsi a cunsumazione di i zini, ed hè ligata à a vita ecunomica, ch'è permette per indettu di sviluppà u mistiere di pescadore. Hè di primura dinù u postu ecologicu di i zini, massimu per ciò ch'è tocca à a regolazione di e cumunità di l'alghe, ch'elli «pascenu» da nutrisce si. Per via ch'ella cala a pupulazione di i zini in u Mediterraniu, a piattaforma Stella Mare studieghja u modu di vita è l'alimentazione di u zinu, è dinù e so interazione cù l'ambiente.

Scopi pedagogichi**In fin di ciculu s'aspetta :**

- discrive cum'elli si sviluppanu l'esseri vivi è diventanu capaci di ripruduce si.

Cumpetenze travagliate :

- praticà dimarchje scintifiche è tecnologiche ;
- praticà linguaghji ;
- cuncepì, creà, realizà.



Duc 1 : paracentroti lividi adulti in u so ambiente naturale.

Cunsegna

Cù l'aiutu di i documenti 1, 2 è 3, farete u schema di u ciculu di u sviluppu di u zinu *Paracentrotus lividus*, è precisarete u so modu di nutrizione per ogni fasa.



Materiale



Documenti da sfruttà

- **Documentu 2** : e sfarente fase di u sviluppu di u zinu (videò).

<https://vimeo.com/12669846>

Par cunnetta si, ci voli à scriva si à nant'à u situ (hè faciuli è gratis). A videò dura 2 minuti è 40 sicondi.

- **Documentu 3** : l'alimentazione di u zinu *Paracentrotu lividus longu* à a so vita.

Zini ci n'hè maschi è femine. E so sumente vanu direttamente in l'acqua po s'uniscenu da furmà ove.

Ùn stanu tantu st'ove à diventà larve chì notanu. Sicondu u numeru di e «bracce» ch'ella hà a larva, si pò distingue trè fase larvale : a fasa «4 bracce», a fasa «6 bracce» è a fasa «8 bracce». Ad ognuna di ste fase a larva si nutrisce cù u plànctone (sò organisimi acquatichi vivi, suspesi in l'acqua). Dop'à l'ultima fasa larvale, si metamorfuseghja l'individuu in zinu in miniatura. Tandù ci vole ch'ellu trovi da chì arrembà si è appiccà si. À quandu compia a metamòrfusi, pò campà un'è pochi di ghjorni l'individuu cù e so pruviste è altra manghjuscùla ùn ne piglia. Dopu à parechji altri cambiamenti, si forma a so bocca è u zinu diventa «pascidore». Tandù si nutrisce cù l'algarelle incrustante chì stanu à nant'à i scogli. Po, quand'ellu hè ingrussatu, si nutrisce cù alghe filamentose più grande.

(Sonia Ternengo)

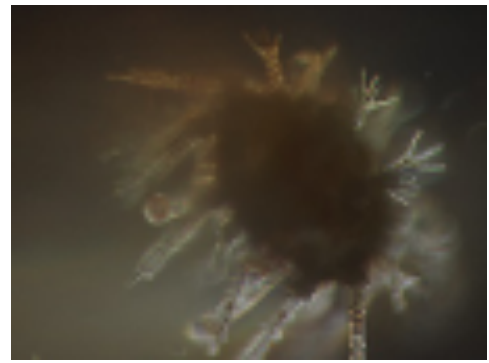
- **Documentu 4** : e sfarente fase di u sviluppu di u zinu (usservate cù a lente binoculare x 40).



*Document 4 : larva di zinu fasa «4 bracce» / fasa «6 bracce» / fasa «8 bracce»
(Misura da 0.5 mm à 1 mm).*



Documentu 4¹ : metamorfusi di a larva in zinu giovanu.



Documentu 4² : zini giovani metamorfusati (da 3 à 4 mm).

2

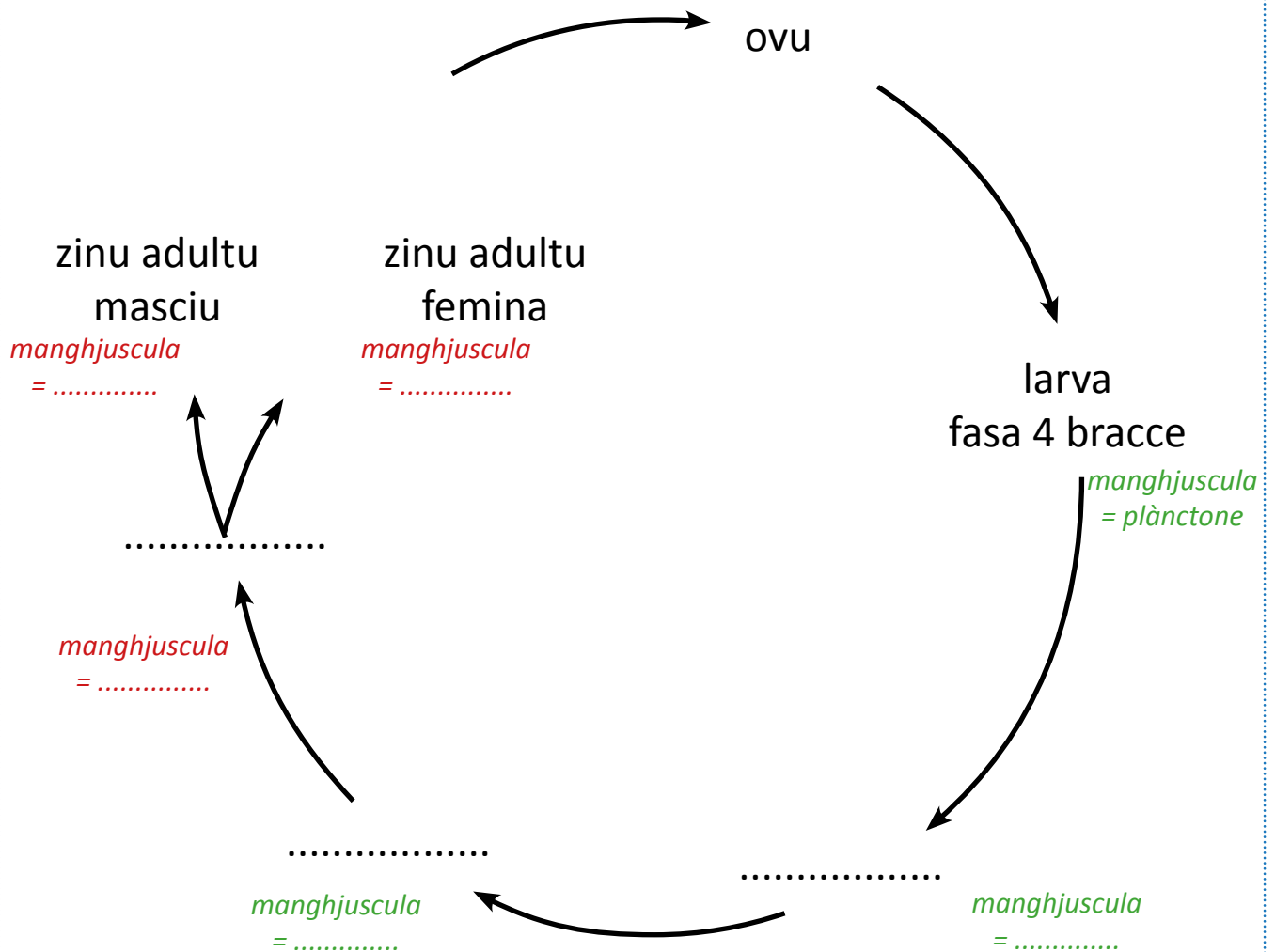
U SVILUPPU DI UN ANIMALE : U ZINU

3

U vivame, a so diversità è i funzioni ch'è u caratterizeghjani

> AIUTU DA A DIMARCHJA DI RISULUZIONE

1. Si rimanda à a fascia «ciculu di i vegetali».
2. Schema quì sottu da cumpletta :



2

U SVILUPPU DI UN ANIMALE : U ZINU

3

U vivame, a so diversità è i funzioni ch'è u carattarizeghjani

>DA TENE À MENTE

I zini adulti si riproducenu fendu ove, ch'è subbitu subbitu diventanu larve ch'è a so manghjuscua s'ò i plànctoni.

Ste larve s'anu da trasfurmà è anu da diventà zinucci ch'è, manghjendu l'alge, turneranu adulti.

Hè cusì ch'elli si sviluppanu i zini, cambianu di forma è di manghjuscua longu a so vita.

